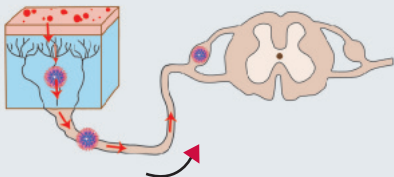
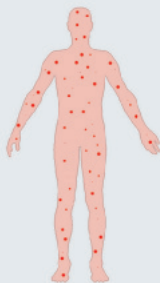


# LE CYCLE DU VIRUS VARICELLE-ZONA

## Varicelle

Après la primo-infection, le virus migre via les voies sensibles vers les ganglions rachidiens des racines nerveuses où ils persistent à l'état latent.



## Zona

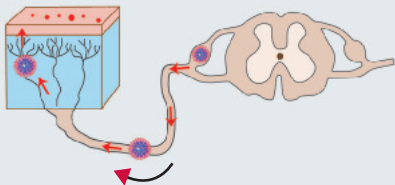
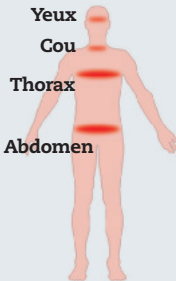
Suite à un affaiblissement du système immunitaire, le virus se réactive et migre en sens inverse vers la peau où il déclenche une éruption zostérienne.

Yeux

Cou

Thorax

Abdomen



Localisations  
préférentielles